



MAND OVERBORD

**VELKOMMEN TIL TEMA
OM
MAND OVERBORD**

MAND OVERBORD

- Velkommen
- Teaser
- Bliv ombord
- Temperatur
- Redningsudstyr & Elektroniske hjælpemidler
- Manøvrer
- Komme ombord igen.
- Kald efter hjælp.
- Debat/ erfaringsudveksling.

MAND OVERBORD

A painting of a seascape with several sailboats on a choppy sea under a cloudy sky. The style is impressionistic, with visible brushstrokes and a focus on light and color. The sea is rendered in shades of blue, green, and white, while the sky is a mix of blue, grey, and white. The sailboats have dark hulls and sails in various colors like brown, blue, and white.

- Teaser

Martha

<https://www.youtube.com/watch?v=qP4cyoXZYuw>

Sejlklubben.

<https://www.youtube.com/watch?v=xF3ohaVHJqA>

Gode råd til fritidssejlere:

1. Brug altid redningsvest
2. Check vejrudsigten
3. Navigationsudstyr/ kort er opdateret
4. Medbring opladte og velfungerende kommunikationsmidler
5. Medbring tilstrækkelig brændstof
6. Hav den rette påklædning på
7. Brug livline , når du arbejder på dækket
8. Bestået uddannelse i navigation, kommunikation, sømandskab og mand overbord manøvrer
9. Plan for sejllads – hold person i land opdateret specielt ved forsinkelser
10. Kald på VHF kanal 16 – tryk 5 sek. på Distress-knappen eller ring til alarmcentralen 1-1-2, hvis uheldet er ude



MAND OVERBORD

•Bliv ombord

- Sejl ikke ud i dårligt vejr.
- Hold orden ombord.
- Brug egnet fodtøj.
- Vælg egnet båd.
- Undgå vand i bunden af båden.
- Brug livliner og mandeliner.
- Pas på med at strinte ud over siden.
- Gem alkoholen til du er fortøjet og rigget af.

MAND OVERBORD

•Temperatur

Vand afkøler 4 gange så hurtigt som luft. Med varmt vindtæt tøj gælder nedenstående vejledende tabel, men mange faktorer spiller ind.

vandets temperatur	bevidstløshed	død
5°	1-2t	2-4t
10°	2-3t	4-6t
15°	3-5t	7-10t

MAND OVERBORD

• Redningsudstyr & Elektroniske hjælpemidler

- Redningsveste
- Livliner
- Kasteline
- Redningskrans
- Markeringsbøje
- Badestige/
rebstige
- Kraftig lygte
- Gummibåd
- Redningsflåde
- Termotæpper
- VHF
- MOBIL
- PLB
- EPIRP

MAND OVERBORD

•Manøvrer

MOTOR:

Speedbåd

https://youtu.be/QYP01T7_ZPc

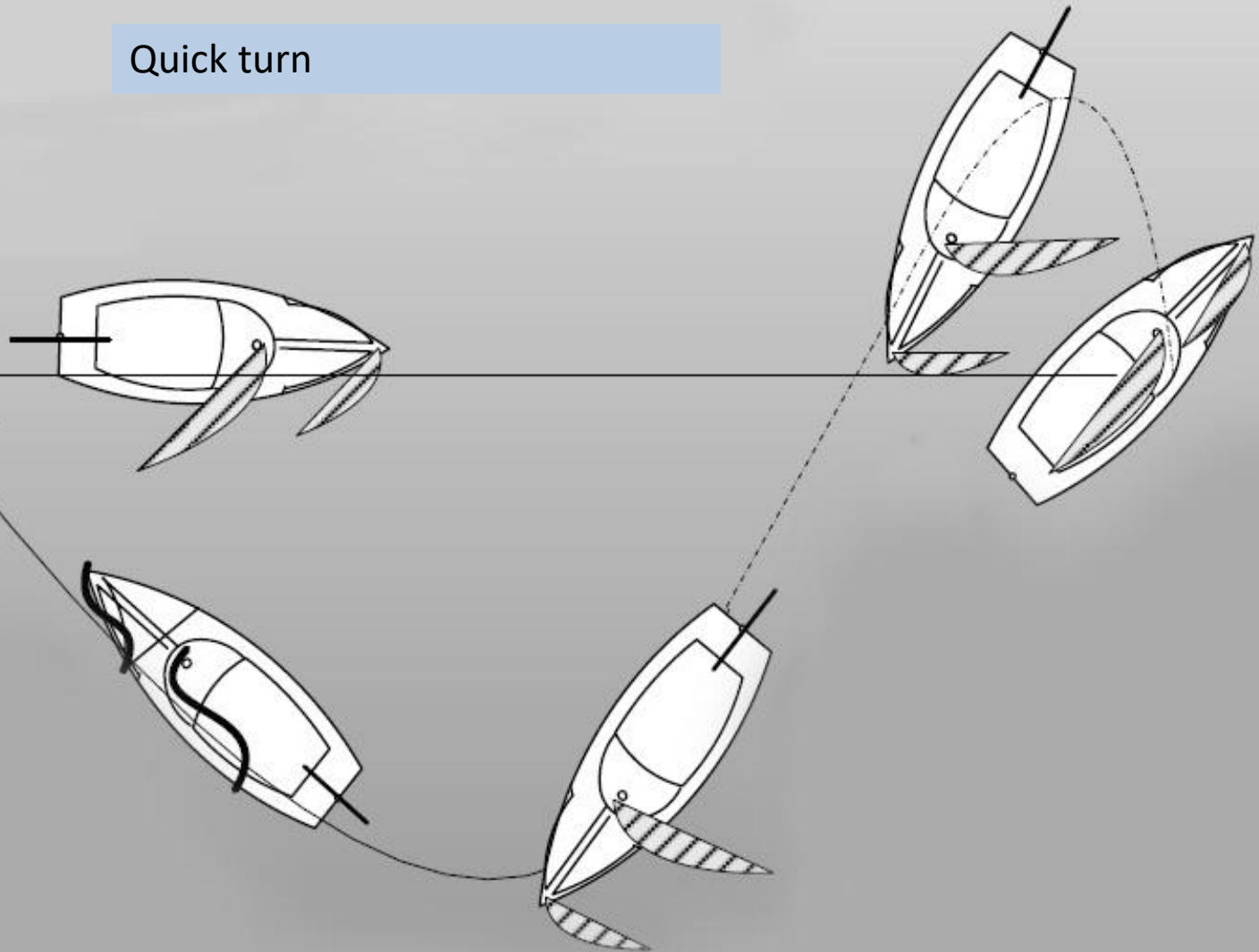
Williamsons turn:

<https://www.youtube.com/watch?v=dFQHG4m8wHQ>



MAND OVERBOARD

Quick turn



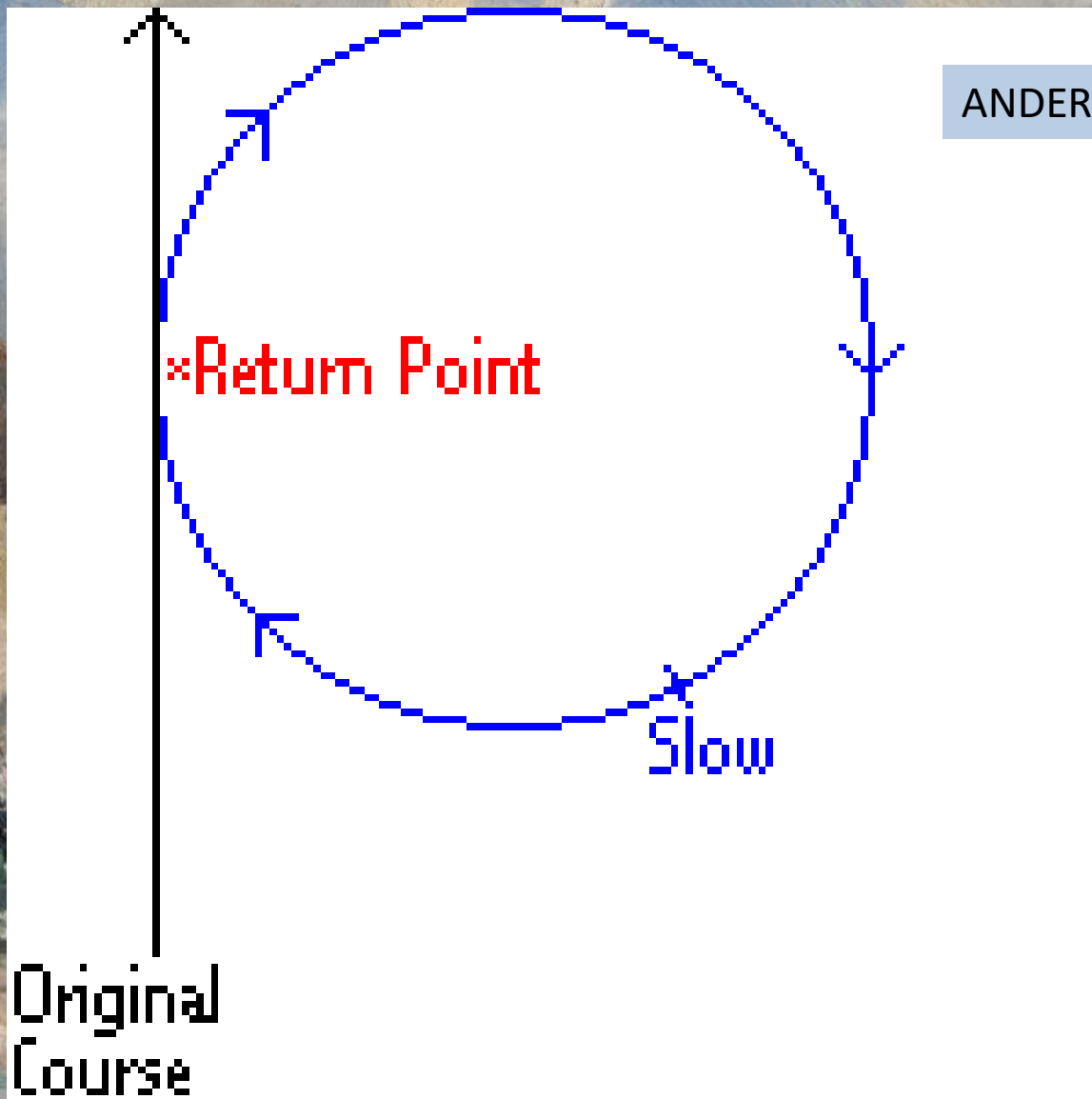
MAND OVERBOARD

ANDERSONS TURN

*Return Point

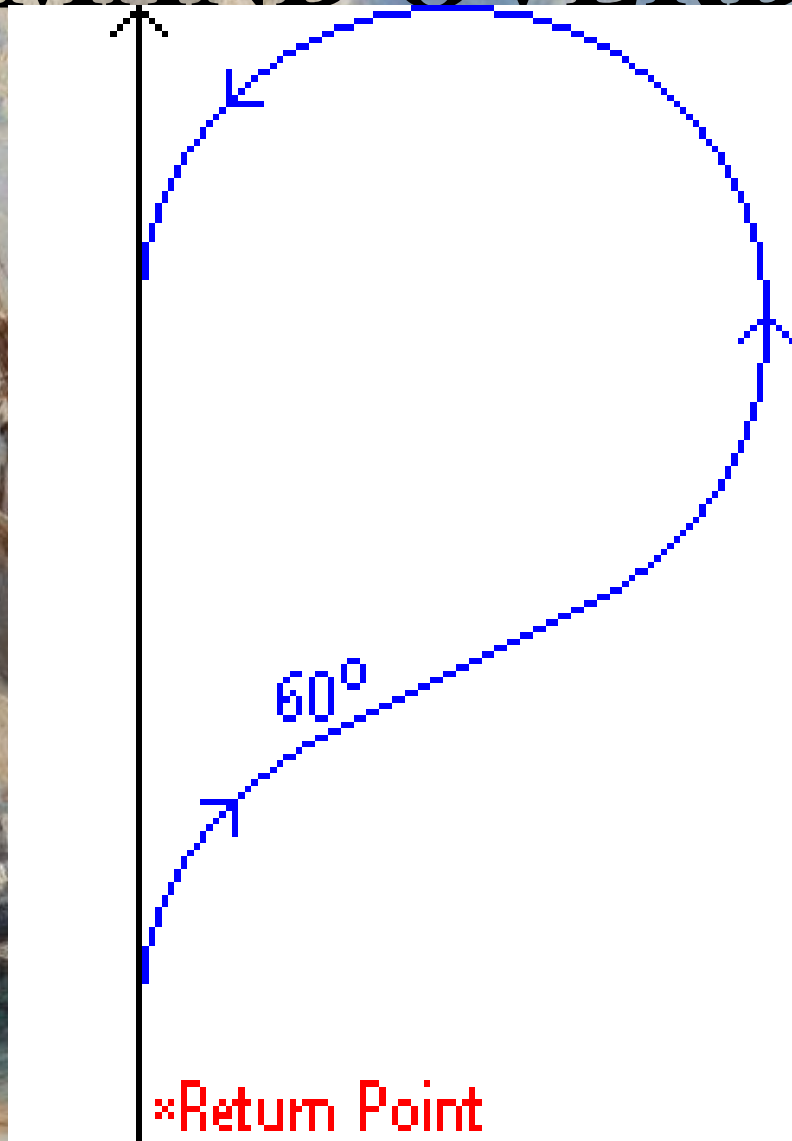
Slow

Original
Course



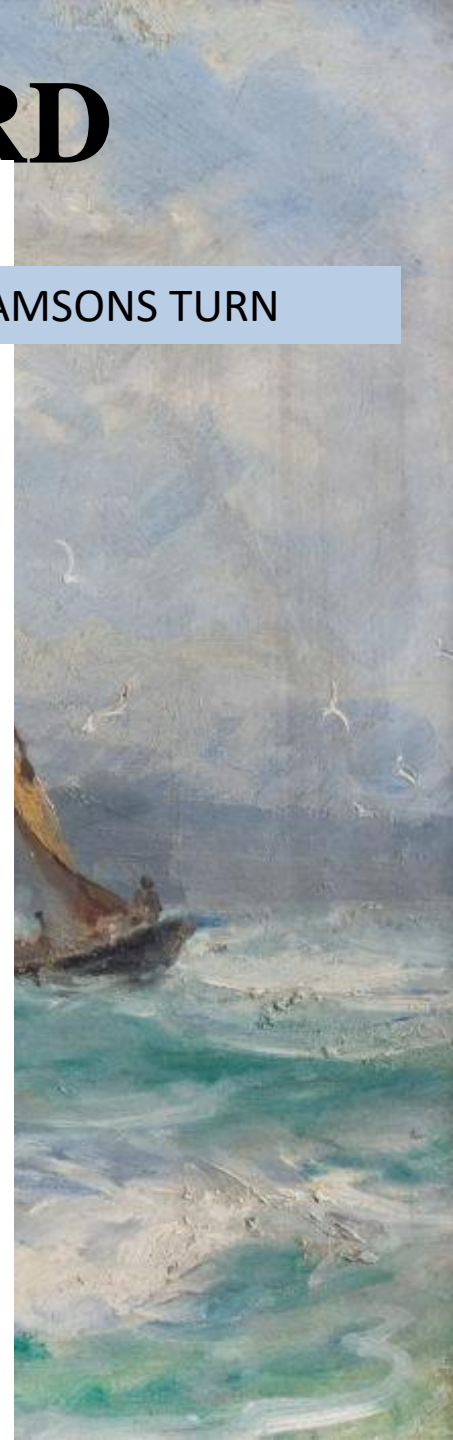
MAND OVERBOARD

WILLIAMSON'S TURN



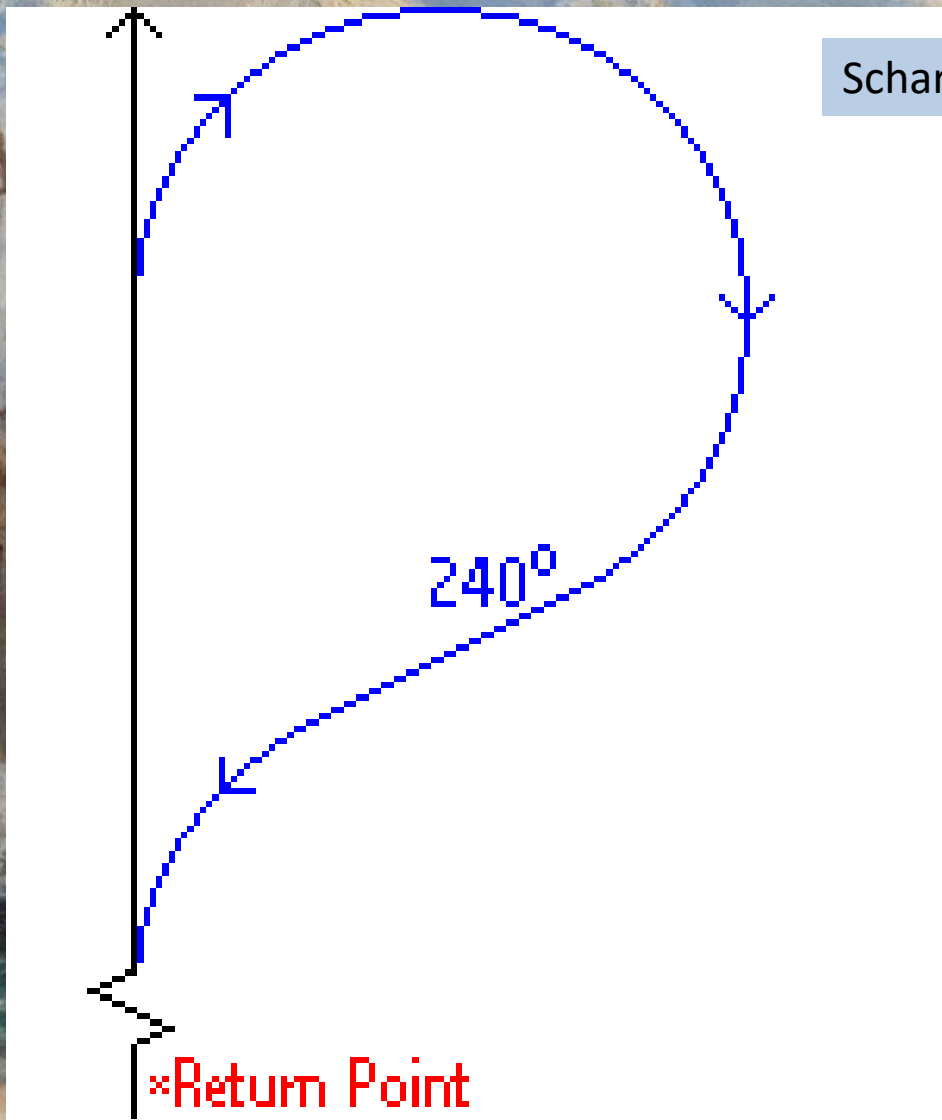
*Return Point

Original
Course



MAND OVERBOARD

Scharnow turn



Original Course



MAND OVERBORD

- **Komme ombord igen.**

Ved bevidsthed: Den overbordfaldne kan selv hjælpe til:


- Badelejder.
- Badeplatform
- Rebstige.
- ”Elevator”
- Via Gummibåd eller redningsflåde.
- Hejse i fald eller særlig talje.



MAND OVERBORD

- **Komme ombord igen.**

Bevidstløs: Den overbordfaldne kan ikke hjælpe til:

- Via Gummibåd eller redningsflåde.
 - Hejse i fald eller særlig talje.
 - Hejse i Fokken.
 - Andre særlige hejseanordninger.
- 

MAND OVERBORD

- **Komme ombord igen.**

Bevidstløs: Den overbordfaldne kan ikke hjælpe til:

- Vent ikke for længe. Husk at kulden slår hårdt.
- Hvilken kondition er den o/b faldne i? Hvad tøj?
- Hvilken vandtemperatur?
- Hvilken vejsituation?
- <https://www.youtube.com/watch?v=mKbD>

MAND OVERBORD

•Kald efter hjælp.

- Fra andre skibe ved brug af opmærksomhedssignaler eller om nødvendigt nødsignaler.
- Ring 112
- VHF DSC ell. Ch 16
- <https://www.youtube.com/watch?v=qMGbYpDttCg>

MAND OVERBORD



Life saver annonce

<https://www.youtube.com/watch?v=mEVdCmeF5Pk&feature=youtu.be>

• Debat/
erfaringsudveksling

MAND OVERBORD

The background of the slide is a classical painting of a seascape. It features two large, multi-masted sailing ships with dark sails, likely galleons or similar vessels, navigating through a choppy sea. The sky is filled with soft, textured brushstrokes in shades of blue, grey, and white, suggesting a cloudy or overcast day. The overall style is characteristic of 17th or 18th-century maritime art.

JRCC video

<https://www.youtube.com/watch?v=qMGbYpDttCg>

• Debat/
erfaringsudveksling

MAND OVERBORD



• Debat/
erfaringsudveksling